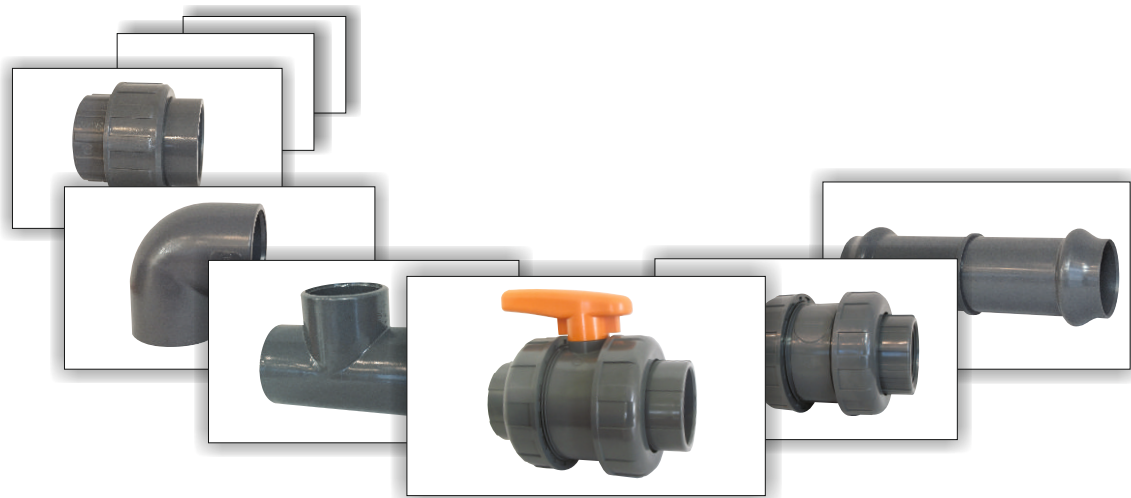


**PVC**





## Table of Contents- Περιεχόμενα

	Pages - Σελίδες
<b>GENERAL SPECIFICATIONS - u/PVC - ΓΕΝΙΚΕΣ ΠΡΟΔΙΑΓΡΑΦΕΣ</b>	2
<b>TABLE OF CHEMICAL RESISTANCE OF u-PVC</b>	3
<b>ΠΙΝΑΚΑΣ ΑΝΤΟΧΗΣ u-PVC ΣΕ ΧΗΜΙΚΕΣ ΕΝΩΣΕΙΣ</b>	4
<b>SOLVENT GLUING FITTINGS - u/PVC - ΕΞΑΡΤΗΜΑΤΑ ΚΟΛΛΗΤΑ</b>	5 - 11
<b>THREADED FITTINGS - u/PVC - ΕΞΑΡΤΗΜΑΤΑ ΒΙΔΩΤΑ</b>	12 - 15
<b>ADAPTOR FITTINGS - u/PVC - ΕΞΑΡΤΗΜΑΤΑ ΜΙΚΤΑ</b>	16 - 19
<b>SLEEVE SOCKET FITTINGS - u/PVC - ΕΞΑΡΤΗΜΑΤΑ ΕΛΑΣΤΙΚΟΥ ΔΑΚΤΥΛΙΟΥ</b>	20

## **GENERAL SPECIFICATIONS**

Palaplast's PVC pressure fittings are suitable for irrigation networks, biological cleaning and industrial applications.

Used with all types of PVC pipes produced in accordance with International Standards.

Available a wide range of products in solvent gluing, threaded and combined with BSP threads.

Sizes in solvent gluing from 20mm up to 160mm, threaded fittings from ½" up to 4" and for the combined fittings (solvent gluing X threaded) from Φ20 X ½" up to Φ110 X 4".

All PVC fittings produced by Palaplast are designed and manufactured according to International Standards for pressure fittings.

Material used for the manufacture of fittings is u-PVC based mainly on polyvinyl chloride with additional specialized substances of high standards.

O-rings used in some fittings like ball valves, unions etc., are from NBR, and valve rings from special PE with lubricant.

## **ΓΕΝΙΚΕΣ ΠΡΟΔΙΑΓΡΑΦΕΣ**

Τα εξαρτήματα πίεσεως από u-PVC της Palaplast μπορούν να χρησιμοποιηθούν σε δίκτυα άρδευσης, σε εγκαταστάσεις βιολογικών καθαρισμών και βιομηχανικών εφαρμογών.

Συnergάζονται με όλους τους PVC σωλήνες που παράγονται σύμφωνα με διεθνή πρότυπα και προδιαγραφές.

Διατίθεται ένα ευρύ φάσμα εξαρτημάτων, τόσο σε κολλητά, βιδωτά και μικτά εξαρτήματα με σπειρώματα BSP.

Τα μεγέθη για τα κολλητά εξαρτήματα είναι από 20mm μέχρι και 160mm, τα βιδωτά από ½" έως 4", και τέλος για τα μικτά εξαιρήματα από Φ20 X ½" έως Φ110 X 4".

Όλα τα εξαρτήματα u-PVC πίεσεως της Palaplast έχουν σχεδιαστεί και κατασκευαστεί σύμφωνα με τα διεθνή πρότυπα και προδιαγραφές εξαρτημάτων πίεσεως.

Το υλικό που χρησιμοποιείται για την παραγωγή των εξαρτημάτων είναι u-PVC που κυρίως βασίζεται στο πολυβινυλοχλωρίδιο με προσθήκη ειδικών συντηρητικών υψηλών προδιαγραφών.

Τα O-ring που χρησιμοποιούνται σε διάφορα εξαρτήματα όπως βάνες ρακόρ κ.λ.π. Είναι κατασκευασμένα από NBR, ενώ τα δακτυλίδια στις βάνες από ειδικό PE με λιπαντικό.

### TABLE OF CHEMICAL RESISTANCE OF u-PVC

	FORMULA	CONC. %	Temperature	
			20 °C	60 °C
1	ETHYLENE GLYCOL		1	1
2	ETHYL ALCOHL	96	2	3
3	ETHYL ALCOHL	95	1	2
4	ETHYL	100	3	2
5	ACETALDEHYDE	40	3	
6	ACETIC ACID	60	1	2
7	ACETIC ANHYDRIDE	100	3	3
8	ACETONE	100	3	3
9	ETHYL ACRYLATE	100	3	3
10	AMMONIA (GAS)	100	1	1
11	AMMONIA (LIQUID)	100	2	3
12	AMYL ALCOHOL	100	1	2
13	AMYL ACETATE	100	3	3
14	ANILINE	100	3	3
15	ARSENIC ACID		1	2
16	BENZALDEHYDE	0,1	3	3
17	GASOLINE		1	1
18	GASOLINE	20-80	3	3
19	BENZOIC ACID		2	3
20	BENZENE	100	3	3
21	VINYL ACETATE	100	3	3
22	BORAX		1	2
23	BORIE ACID		1	
24	BUTADIENE	100	1	1
25	BUTANE	100	1	
26	BUTYL ALCOHOL	100	1	1
27	BUTYL PHENOL	100	3	3
28	BUTYRIC ACID	20	1	2
29	BUTYL ACETATE	100	3	3
30	BROMIC ACID	10	1	
31	BROMIC (LIQUID)	100	3	3
32	POTASSIUM BROMIDE		1	1
33	MILK		1	2
34	LASTIC ACID	10-90	2	3
35	GLYCERINE	100	1	2
36	GLYCOZE		1	2
37	GLYCOLIC ACID	30	1	1
38	DEXTRINE		1	2
39	CARBONE DIOXIDE SOLUTION	100	1	1
40	DIGLYCOLIC ACID	18	1	2
41	ETHYL ACETATE	100	1	3
42	DIMETHYLAMMINE	30	3	
43	CARBON DIOXIDE (WATER)		1	2
44	CARBON DIOXIDE (LIQUID)		1	1
45	SULPHUR DIOXIDE	100	1	3
46	DICHLOROETHANE	100	2	3
47	POTASIU BICHROMATE	40	3	1
48	OILS AND FATS		1	1
49	EXADECANOL	100	1	1
50	SUGAR		1	1
51	SEA WATER		1	2
52	ALUMINIUM SULPHATE		1	1
53	AMMONIUM SULPHATE		1	1
54	MAGNESIUM SULPHATE		1	1
55	NICKEL SULPHATE		1	1
56	SULPHURIC ACID	90	1	2
57	POTASSIUM FERROCIANIDE		1	1
58	SODIUM SULPHIDE		1	2
59	CARBON SULPHIDE	100	3	3
60	SYLPHUROSO ACID		1	1
61	ADIPIC ACID		1	2
62	CITRIC ACID		1	1
63	WINE		1	1
64	KREZOL			3
65	CREZYLIC ACID		3	3
66	CROTONALDEHYDE	100	3	3
67	POTASSIUM CYANIDE		1	1
68	CYCLOHEXANOL	100	3	3
69	YEAST		1	2
70	MALEIC ACID		1	2
71	METHYL METHACRYLATE	100	3	
72	METHYL ALCOHOL	100	1	2
73	MOLASSES		1	2

	FORMULA	CONC. %	Temperature	
			20 °C	60 °C
74	MONOCHLORACETIC ACID		1	2
75	BEER		1	1
76	NICITINIC ACID		1	1
77	AMMONIUM NITRATE		1	1
78	CALSIUM NITRATE	50	1	1
79	POTASSIUM NITRATE		1	1
80	NITRIC ACID	45	1	1
81	SILVER NITRATE		1	2
82	WINE VINEGAR	8	1	2
83	XYLENE	100	3	1
84	OZONE	100	1	3
85	OLEIC ACID	100	1	1
86	SIDIUM BISULPHITE		1	1
87	OXYGEN	100	1	1
88	UREA	10	1	2
89	URINE		1	2
90	HYDROGEN PEROXIDE	30	1	1
91	PICRIC ACID		2	1
92	PROPANE (GAS)	100	3	
93	PYRIDINE	100	1	
94	FLUOROSILIC ACID	32	1	1
95	SOAP		1	2
96	SODIUM CYANIDE		1	1
97	POTASSIUM FERRICYANIDE		1	1
98	TANNIC ACID		1	1
99	TERTARIC ACID		1	1
100	TETRAETHYL LEAD	100	3	
101	CARBON TETRACHLORIDE	100	3	3
102	TOLUENE	100	1	3
103	TRIMETHYLPROPANE	10	1	2
104	PHOSPHORO TRICHLORIDE	100	3	
105	TRICHLOROETHYLENE	100	1	3
106	HYDROBROMIC ACID	50	1	2
107	HYDROGEN	100	1	1
108	SULPHURATE HYDROGEN	100	1	1
109	POTASSIUM HYDROXIDE		1	1
110	SODIUM HYDROXIDE		1	1
111	AMMONIA WATER		2	2
112	HYDROFLUORIC HYDROCHLORIDE	60	3	3
113	PHENYLHYDR. HYDROCHLORIDE	97	1	3
114	HYDROCHLORIC ACID	20	1	2
115	ANILINE CHLORYDRATE		1	3
116	POTASSIUM PERSULPHATE		1	2
117	POTASSIUM PERMANGANATE		1	1
118	SODIUM HYPOCHLORITE	100	3	2
119	PHENOL	90	1	3
120	AMMONIUM FLUORIDE	20	1	2
121	COPPER FLUORIDE	2	1	1
122	FORMALDEHYDE		1	2
123	FORMIC ACID	50	1	2
124	FOSFINE	100	1	1
125	ORTHOPHOSPHORIC ACID	30	3	2
126	PHOSPHORIC ACID	100	1	3
127	SODIUM CHLORATE		1	1
128	PERCHLORIC ACID	10	2	2
129	CHLORINE GAS DRY	100	2	3
130	CHLORINE WATER		1	3
131	ALUMINIUM CHLORIDE		1	1
132	AMMONIUM CHLORIDE		1	1
133	ANTIMONY CHLORIDE	90	1	1
134	CALSIUM CHLORIDE		1	1
135	POTASSIUM CHLORIDE		1	1
136	MAGNESIUM CHLORIDE		1	1
137	CHLORIDE		1	1
138	FERRIC CHLORIDE		1	1
139	ZINK CHLORIDE		1	1
140	SODIUM CHLORIDE		3	1
141	METHYLENE CHLORIDE	100	2	3
142	CHLOROSULPHONIC ACID	100	1	3
143	POTASSIUM CHROMATE	40	1	1
144	CHROMIC ACID	50	1	2

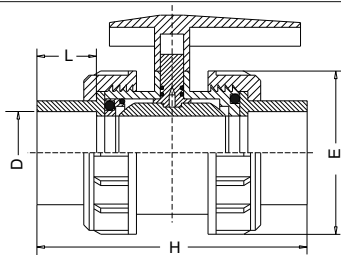
1 : Excellent Resistance 2 : Limited Resistance 3 : No Resistance

**ΠΙΝΑΚΑΣ ΑΝΤΟΧΗΣ u-PVC ΣΕ ΧΗΜΙΚΕΣ ΕΝΩΣΕΙΣ**

	ΟΝΟΜΑΣΙΑ	ΠΥΚΝ. %	Θερμοκρασία	
			20 °C	60 °C
1	ΑΙΘΥΛΕΝΟΓΛΥΚΟΛΗ		1	1
2	ΑΙΘΥΛΙΚΗ ΑΛΚΟΟΛΗ	96	2	3
3	ΑΙΘΥΛΙΚΗ ΑΛΚΟΟΛΗ	95	1	2
4	ΑΙΘΥΛΙΟ	100	3	2
5	ΑΚΕΤΑΛΔΕΥΔΗ	40	3	
6	ΑΚΕΤΙΚΟ ΟΞΥ	60	1	2
7	ΑΚΕΤΙΚΟΣ ΑΝΥΔΡΙΤΗΣ	100	3	3
8	ΑΚΕΤΟΝΗ	100	3	3
9	ΑΚΡΥΛΙΚΟ ΑΙΘΥΛΙΟ	100	3	3
10	ΑΜΜΩΝΙΑ (ΑΕΡΙΟ)	100	1	1
11	ΑΜΜΩΝΙΑ (ΥΓΡΟ)	100	2	3
12	ΑΜΥΛΙΚΗ ΑΛΚΟΟΛΗ	100	1	2
13	ΑΜΥΛΙΚΟ ΟΞΥ	100	3	3
14	ΑΝΥΛΙΝΗ	100	3	3
15	ΑΡΣΕΝΙΚΟ ΟΞΥ		1	2
16	ΒΕΝΖΑΝΔΕΥΔΗ	0,1	3	3
17	ΒΕΝΖΙΝΗ		1	1
18	ΒΕΝΖΙΝΗ	20-80	3	3
19	ΒΕΝΖΟΙΚΟ ΟΞΥ		2	3
20	ΒΕΝΖΟΛΙΟ	100	3	3
21	ΒΙΝΥΛΙΚΟΣ ΕΣΤΕΡΑΣ	100	3	3
22	ΒΟΡΑΚΑΣ		1	2
23	ΒΟΡΙΚΟ ΟΞΥ		1	
24	ΒΟΥΤΑΔΕΝΙΟ	100	1	1
25	ΒΟΥΤΑΝΙΟ	100	1	
26	ΒΟΥΤΙΛΙΚΗ ΑΛΚΟΟΛΗ	100	1	1
27	ΒΟΥΤΙΛΙΚΗ ΦΕΝΟΛΗ	100	3	3
28	ΒΟΥΤΙΡΙΚΟ ΟΞΥ	20	1	2
29	ΒΟΥΤΥΛΙΚΟΣ ΕΣΤΕΡΑΣ	100	3	3
30	ΒΡΩΜΙΚΟ ΟΞΥ	10	1	
31	ΒΡΩΜΙΟ	100	3	3
32	ΒΡΩΜΙΟΥΧΟ ΚΑΛΙΟ		1	1
33	ΓΑΛΑ		1	2
34	ΓΑΛΑΚΤΙΚΟ ΟΞΥ	10-90	2	3
35	ΓΛΥΚΕΡΙΝΗ	100	1	2
36	ΓΛΥΚΟΖΗ		1	2
37	ΓΛΥΚΟΛΙΚΟ ΟΞΥ	30	1	1
38	ΔΕΞΤΡΙΝΗ		1	2
39	ΔΙΑΛΥΜΑ ΔΙΟΞ. ΤΟΥ ΑΝΘΡΑΚΑ	100	1	1
40	ΔΙΓΛΥΚΟΛΙΚΟ ΟΞΥ	18	1	2
41	ΔΙΘΥΛΙΚΟΣ ΕΣΤΕΡΑΣ	100	1	3
42	ΔΙΜΕΘΥΛΑΜΙΝΗ	30	3	
43	ΔΙΟΞ. ΑΝΘΡΑΚΑ ΣΕ ΝΕΡΟ		1	2
44	ΔΙΟΞΕΙΔΙΟ ΑΝΘΡΑΚΑ (ΥΓΡΟ)		1	1
45	ΔΙΟΞΕΙΔΙΟ ΤΟΥ ΘΕΙΟΥ	100	1	3
46	ΔΙΧΛΩΡΟΑΙΘΑΝΙΟ	100	2	3
47	ΔΙΧΡΟΜΙΚΟ ΚΑΛΙΟ	40	3	1
48	ΕΛΑΙΑ - ΛΙΠΗ		1	1
49	ΕΞΑΔΕΚΑΝΟΛΗ	100	1	1
50	ΖΑΧΑΡΗ		1	1
51	ΘΑΛΛΑΣΙΝΟ ΝΕΡΟ		1	2
52	ΘΕΙΚΟ ΑΛΟΥΜΙΝΙΟ		1	1
53	ΘΕΙΚΟ ΑΜΜΩΝΙΟ		1	1
54	ΘΕΙΚΟ ΜΑΓΝΗΣΙΟ		1	1
55	ΘΕΙΚΟ ΝΙΚΕΛΙΟ		1	1
56	ΘΕΙΚΟ ΟΞΥ	90	1	2
57	ΘΕΙΚΟΣ ΧΑΛΚΟΣ		1	1
58	ΘΕΙΩΔΕΣ ΝΑΤΡΙΟ		1	2
59	ΘΕΙΟΥΧΟΣ ΑΝΘΡΑΚΑΣ	100	3	3
60	ΘΕΙΩΔΕΣ ΟΞΥ		1	1
61	ΙΔΙΠΙΚΟ ΟΞΥ		1	2
62	ΚΙΤΡΙΚΟ ΟΞΥ		1	1
63	ΚΡΑΣΙ		1	1
64	ΚΡΕΖΟΛΗ			3
65	ΚΡΕΖΟΛΙΚΟ ΟΞΥ		3	3
66	ΚΡΟΤΟΝΙΚΗ ΑΛΔΕΥΔΗ	100	3	3
67	ΚΥΑΝΙΟΥΧΟ ΚΑΛΙΟ		1	1
68	ΚΥΚΛΟΞΑΝΟΛΗ	100	3	3
69	ΜΑΓΙΑ - ΠΡΟΖΥΜΙ		1	2
70	ΜΑΛΕΙΚΟ ΟΞΥ		1	2
71	ΜΕΘΑΚΡΥΛΙΚΟ ΜΕΘΑΝΙΟ	100	3	
72	ΜΕΘΥΛΙΚΗ ΑΛΚΟΟΛΗ	100	1	2
73	ΜΕΛΑΣΣΑ		1	2

	ΟΝΟΜΑΣΙΑ	ΠΥΚΝ. %	Θερμοκρασία	
			20 °C	60 °C
74	ΜΟΝΟΧΡΩΡΑΚΕΤΙΚΟ ΟΞΥ		1	2
75	ΜΠΥΡΑ		1	1
76	ΝΙΚΟΤΙΝΙΚΟ ΟΞΥ		1	1
77	ΝΙΤΡΙΚΟ ΑΜΜΩΝΙΟ		1	1
78	ΝΙΤΡΙΚΟ ΑΣΒΕΣΤΙΟ	50	1	1
79	ΝΙΤΡΙΚΟ ΚΑΛΙΟ		1	1
80	ΝΙΤΡΙΚΟ ΟΞΥ	45	1	2
81	ΝΙΤΡΙΚΟΣ ΑΡΓΥΡΟΣ		1	2
82	ΞΥΔΙ (ΑΠΟ ΚΡΑΣΙ)	8	1	1
83	ΞΥΛΕΝΙΟ	100	3	3
84	ΟΖΟΝ	100	1	1
85	ΟΞΑΛΙΚΟ ΟΞΥ	100	1	1
86	ΟΞΕΙΝΟ ΘΕΙΩΔΕΣ ΝΑΤΡΙΟ		1	1
87	ΟΞΥΓΟΝΟ	100	1	1
88	ΟΥΡΙΑ	10	1	2
89	ΟΥΡΙΝΗ		1	2
90	ΠΙΚΡΙΚΟ ΟΞΥ		1	1
91	ΠΡΟΠΑΝΙΟ (ΑΕΡΙΟ)	100	2	
92	ΠΥΡΙΔΙΝΗ	100	3	
93	ΠΥΡΙΤΙΟΥΧΟ ΥΔΡΟΦΘΟΡΙΚΟ ΟΞΥ	32	1	1
94	ΣΑΠΟΥΝΙ		1	2
95	ΣΙΔΗΡΟΞΑΚΥΑΝΙΟ		1	1
96	ΣΙΔΗΡΟΚΥΑΝΙΟΥΧΟ ΚΑΛΙΟ		1	1
97	ΤΑΝΝΙΚΟ ΟΞΥ		1	1
98	ΤΑΡΤΑΡΙΚΟ ΟΞΥ		1	1
99	ΤΕΤΡΑΑΙΘΥΛΙΟΥΧΟΣ ΜΟΛΥΒΔΟΣ	100	1	
100	ΤΕΤΡΑΧΛΩΡΑΝΘΡΑΚΑΣ	100	3	3
101	ΤΟΛΟΥΑΙΝΙΟ	100	3	3
102	ΤΡΙΜΕΘΥΛΟΠΡΟΠΑΝΙΟ	10	1	2
103	ΤΡΙΧΛΩΡΙΟΥΧΟΣ ΦΩΣΦΟΡΟΣ	100	1	
104	ΤΡΙΧΛΩΡΟΑΙΘΥΛΕΝΙΟ	100	3	3
105	ΥΔΡΟΒΡΩΜΙΟ	50	1	2
106	ΥΔΡΟΓΟΝΟ	100	1	1
107	ΥΔΡΟΘΕΙΟ	100	1	1
108	ΥΔΡΟΞΕΙΔΙΟ ΚΑΛΙΟΥ		1	1
109	ΥΔΡΟΞΕΙΔΙΟ ΝΑΤΡΙΟΥ		1	1
110	ΥΔΡΟΞΥΛΙΟ ΑΜΜΩΝΙΟΥ		1	2
111	ΥΔΡΟΦΘΟΡΙΚΟ ΟΞΥ	60	2	3
112	ΥΔΡΟΧΛΩΡΙΚΗ ΦΑΙΝΥΛΙΚΗ ΥΔΡΑΞΙΝΗ	97	3	3
113	ΥΔΡΟΧΛΩΡΙΚΟ ΟΞΥ	20	1	2
114	ΥΔΡΟΧΛΩΡΟΑΝΑΛΙΝΗ		3	3
115	ΥΠΕΡΘΕΙΙΚΟ ΚΑΛΙΟ		1	2
116	ΥΠΕΡΜΑΓΓΑΝΙΚΟ ΚΑΛΙΟ		1	1
117	ΥΠΕΡΟΞΕΙΔΙΟ ΤΟΥ ΥΔΡΟΓΟΝΟΥ	30	1	1
118	ΥΠΟΧΛΩΡΙΚΟ ΝΑΤΡΙΟ	100	1	2
119	ΦΑΙΝΟΛΗ	90	3	3
120	ΦΘΟΡΙΟΥΧΟ ΑΜΜΩΝΙΟ	20	1	2
121	ΦΘΟΡΙΟΥΧΟΣ ΧΑΛΚΟΣ	2	1	1
122	ΦΟΡΜΑΛΔΕΥΔΗ		1	2
123	ΦΟΡΜΙΚΟ ΟΞΥ	50	1	2
124	ΦΩΣΦΙΝΗ	100	1	1
125	ΦΩΣΦΟΡΙΚΟ ΟΞΥ	30	1	2
126	ΦΩΣΦΟΡΙΚΟ ΟΞΥ	100	3	3
127	ΧΛΩΡΙΚΟ ΝΑΤΡΙΟ		1	1
128	ΧΛΩΡΙΚΟ ΟΞΥ	10	1	2
129	ΧΛΩΡΙΟ (ΑΕΡΙΟ)	100	2	3
130	ΧΛΩΡΙΟ (ΥΔ. ΔΙΑΛΥΜΑ)		2	3
131	ΧΛΩΡΙΟΥΧΟ ΑΛΟΥΜΙΝΙΟ		1	1
132	ΧΛΩΡΙΟΥΧΟ ΑΜΜΩΝΙΟ		1	1
133	ΧΛΩΡΙΟΥΧΟ ΑΝΤΙΜΩΝΙΟ	90	1	1
134	ΧΛΩΡΙΟΥΧΟ ΑΣΒΕΣΤΙΟ		1	1
135	ΧΛΩΡΙΟΥΧΟ ΚΑΛΙΟ		1	1
136	ΧΛΩΡΙΟΥΧΟ ΜΑΓΝΗΣΙΟ		1	1
137	ΧΛΩΡΙΟΥΧΟΣ ΚΑΣΣΙΤΕΡΟΣ		1	1
138	ΧΛΩΡΙΟΥΧΟΣ ΣΙΔΗΡΟΣ		1	1
139	ΧΛΩΡΙΟΥΧΟΣ ΨΕΥΔΑΡΓΥΡΟΣ		1	1
140	ΧΛΩΡΙΟΔΕΣ ΝΑΤΡΙΟ		1	1
141	ΧΛΩΡΟΜΕΘΥΛΑΙΝΙΟ	100	3	3
142	ΧΛΩΡΟΣΟΥΛΦΟΝΙΚΟ ΟΞΥ	100	2	3
143	ΧΡΩΜΙΚΟ ΚΑΛΙΟ	40	1	1
144	ΧΡΩΜΙΚΟ ΟΞΥ	50	1	2

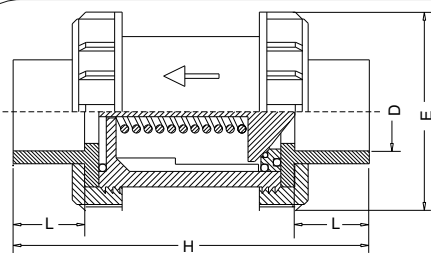
1 : Πλήρης αντοχή 2 : Περιορισμένη αντοχή 3 : Δεν συνιστάται



**BALL VALVE**  
**ΒΑΝΑ ΣΦΑΙΡΙΚΗ**



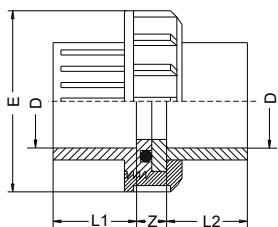
SPECIFICATION - ΧΑΡΑΚΤΗΡΙΣΤΙΚΑ						
CODE ΚΩΔΙΚΟΣ	∅	Dimensions - (mm) - Διαστάσεις				
		PN	D	H	L	E
5051/5050	50	16	50,0	124,4	31,0	92,0
5051/6363	63	16	63,0	172,5	38,0	117,0
5051/7575	75	10	75,0	218,0	43,0	150,0
5051/9090	90	10	90,0	226,5	47,0	150,0



**NON RETURNABLE  
VALVE**  
**ΒΑΛΒΙΔΑ**  
**ΑΝΤΕΠΙΣΤΡΟΦΗΣ**



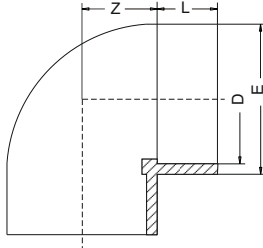
SPECIFICATION - ΧΑΡΑΚΤΗΡΙΣΤΙΚΑ						
CODE ΚΩΔΙΚΟΣ	∅	Dimensions - (mm) - Διαστάσεις				
		PN	D	H	L	E
5016/5000	50	16	50,0	141,5	31,0	92,0
5016/6300	63	16	63,0	172,5	38,0	117,0



**UNION WITH O-Ring**  
**ΠΑΚΟΠ**



SPECIFICATION - ΧΑΡΑΚΤΗΡΙΣΤΙΚΑ							
CODE ΚΩΔΙΚΟΣ	∅	Dimensions - (mm) - Διαστάσεις					
		PN	D	L1	L2	Z	E
5096/0050	50	16	50,0	30,5	32,0	18,0	80,0
5096/0063	63	16	63,0	37,5	39,5	22,5	99,5
5096/0075	75	16	75,0	44,0	46,0	23,0	119,5
5096/0090	90	16	90,0	51,5	49,0	33,5	150,5

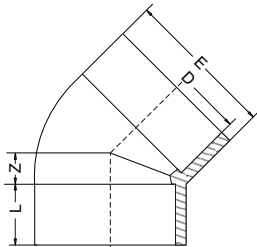


**ELBOW 90°**  
**ΓΩΝΙΑ 90°**



**SPECIFICATION - ΧΑΡΑΚΤΗΡΙΣΤΙΚΑ**

CODE ΚΩΔΙΚΟΣ	∅	Dimensions - (mm) - Διαστάσεις				
		PN	D	L	E	Z
5071/0020	20	16	20,0	17,0	25,5	12,0
5071/0025	25	16	25,0	19,5	33,0	14,0
5071/0032	32	16	32,0	23,0	39,0	17,0
5071/0040	40	16	40,0	27,0	50,0	22,5
5071/0050	50	16	50,0	32,0	61,5	25,5
5071/0063	63	16	63,0	39,0	76,0	33,5
5071/0075	75	16	75,0	45,5	87,5	40,0
5071/0090	90	16	90,0	51,0	105,5	46,5
5071/0110	110	16	110,0	60,0	128,5	57,0
5071/0125	125	16	125,0	69,0	144,5	64,0
5071/0160	160	16	160,0	88,0	187,0	80,0

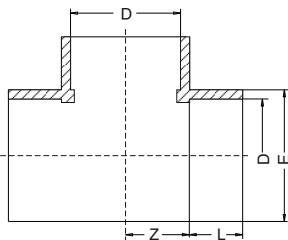


**ELBOW 45°**  
**ΓΩΝΙΑ 45°**



**SPECIFICATION - ΧΑΡΑΚΤΗΡΙΣΤΙΚΑ**

CODE ΚΩΔΙΚΟΣ	∅	Dimensions - (mm) - Διαστάσεις				
		PN	D	L	E	Z
5072/0050	50	16	50,0	32,0	61,0	12,0
5072/0063	63	16	63,0	39,0	76,0	14,0
5072/0075	75	16	75,0	44,0	92,0	17,0
5072/0090	90	16	90,0	50,5	106,5	21,0
5072/0110	110	16	110,0	60,5	126,5	25,0

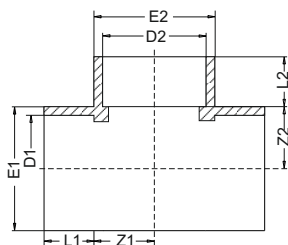


**ΤΕΕ 90°  
ΤΑΦ 90°**

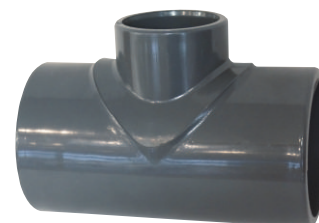


**SPECIFICATION - ΧΑΡΑΚΤΗΡΙΣΤΙΚΑ**

CODE ΚΩΔΙΚΟΣ	∅	Dimensions - (mm) - Διαστάσεις				
		PN	D	L	E	Z
5061/0020	20	16	20,0	16,5	25,0	11,5
5061/0025	25	16	25,0	19,5	32,5	12,5
5061/0032	32	16	32,0	22,5	40,0	18,0
5061/0040	40	16	40,0	27,0	51,0	22,0
5061/0050	50	16	50,0	31,5	63,0	27,0
5061/0063	63	16	63,0	39,0	84,0	33,0
5061/0075	75	16	75,0	44,5	89,5	39,0
5061/0090	90	16	90,0	51,0	105,0	45,5
5061/0110	110	16	110,0	61,0	129,0	56,5
5061/0125	125	16	125,0	69,0	144,5	62,5
5061/0140	140	16	140,0	76,0	161,0	71,0
5061/0160	160	16	160,0	86,0	186,0	81,0

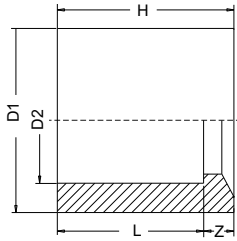


**ΤΕΕ REDUCING 90°  
ΤΑΥ ΣΥΣΤΟΛΙΚΟ 90°**



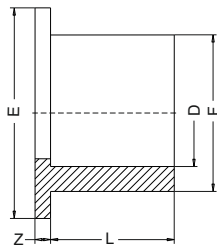
**SPECIFICATION - ΧΑΡΑΚΤΗΡΙΣΤΙΚΑ**

CODE ΚΩΔΙΚΟΣ	∅	Dimensions - (mm) - Διαστάσεις								
		PN	D <sub>1</sub>	D <sub>2</sub>	L <sub>1</sub>	L <sub>2</sub>	Z <sub>1</sub>	Z <sub>2</sub>	E <sub>1</sub>	E <sub>2</sub>
5062/3220	32 X 20 X 32	16	32,0	20,0	22,0	15,0	18,0	20,0	40,0	26,0
5062/3225	32 X 25 X 32	16	32,0	25,0	22,0	17,0	18,0	20,0	40,0	32,0
5062/5040	50 X 40 X 50	16	50,0	40,0	32,0	26,0	27,5	26,5	62,5	51,0
5062/6332	63 X 32 X 63	16	63,0	32,0	38,5	22,5	34,0	31,0	75,0	42,0
5062/6350	63 X 50 X 63	16	63,0	50,0	38,5	32,0	33,5	31,0	75,0	61,5
5062/7563	75 X 63 X 75	16	75,0	63,0	44,0	38,0	38,5	37,0	90,0	74,0
5062/9063	90 X 63 X 90	16	90,0	63,0	51,0	40,5	46,0	44,0	106,5	75,0
5062/9075	90 X 75 X 90	16	90,0	75,0	51,0	46,5	46,0	44,5	106,5	90,0
5062/1163	110 X 63 X 63	16	110,0	63,0	61,5	39,0	56,0	55,0	129,0	75,0
5062/1175	110 X 75 X 110	16	110,0	75,0	61,5	45,5	56,0	55,0	129,0	89,0
5062/1190	110 X 90 X 110	16	110,0	90,0	61,5	52,5	56,0	55,5	129,0	106,5
5062/1211	125 X 110 X 125	16	125,0	110,0	69,0	60,5	62,5	64,0	145,0	129,5

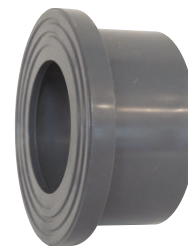

**REDUCER  
ΣΥΣΤΟΛΗ**

**SPECIFICATION - ΧΑΡΑΚΤΗΡΙΣΤΙΚΑ**

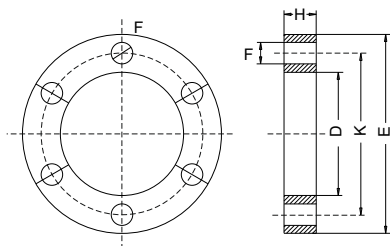
CODE ΚΩΔΙΚΟΣ	Ø	Dimensions - (mm) - Διαστάσεις					
		PN	D1	D2	H	L	Z
5091/2516	25 X 16	16	25,0	16,0	19,0	13,0	6,0
5091/2520	25 X 20	16	25,0	20,0	19,0	17,0	2,5
5091/3216	32 X 16	16	32,0	16,0	23,0	14,0	9,0
5091/3220	32 X 20	16	32,0	20,0	22,5	16,0	7,0
5091/3225	32 X 25	16	32,0	25,0	22,5	19,0	4,0
5091/4020	40 X 20	16	40,0	20,0	26,0	16,0	10,0
5091/4025	40 X 25	16	40,0	25,0	26,0	19,5	6,5
5091/4032	40 X 32	16	40,0	32,0	26,0	22,5	3,5
5091/5025	50 X 25	16	50,0	25,0	31,5	19,0	12,5
5091/5032	50 X 32	16	50,0	32,0	31,5	21,0	11,0
5091/5040	50 X 40	16	50,0	40,0	31,0	26,0	5,0
5091/6332	63 X 32	16	63,0	32,0	37,5	22,5	15,0
5091/6340	63 X 40	16	63,0	40,0	37,5	26,0	11,5
5091/6350	63 X 50	16	63,0	50,0	37,5	30,0	7,0
5091/7563	75 X 63	16	75,0	63,0	44,0	36,0	8,0
5091/9063	90 X 63	16	90,0	63,0	50,5	37,5	13,0
5091/9075	90 X 75	16	90,0	75,0	50,5	43,5	7,0
5091/1107	110 X 75	16	110,0	75,0	61,5	45,0	16,0
5091/1109	110 X 90	16	110,0	90,0	61,5	51,0	10,0
5091/1259	125 X 90	16	125,0	90,0	68,0	53,0	15,5
5091/1211	125 X 110	16	125,0	110,0	67,0	61,5	6,0
5091/1411	140 X 110	16	140,0	110,0	76,0	64,5	12,0
5091/1412	140 X 125	16	140,0	125,0	76,0	70,0	6,0
5091/1611	160 X 110	16	160,0	110,0	85,5	61,0	24,5
5091/1612	160 X 125	16	160,0	125,0	85,5	68,5	17,0
5091/1614	160 X 140	16	160,0	140,0	85,5	76,5	9,5



**STUB SERRATED  
ΑΚΡΟ ΦΛΑΝΤΖΑΣ**



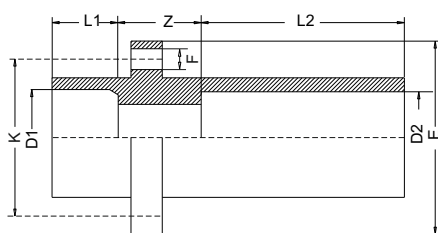
SPECIFICATION - ΧΑΡΑΚΤΗΡΙΣΤΙΚΑ							
CODE ΚΩΔΙΚΟΣ	∅	Dimensions - (mm) - Διαστάσεις					
		PN	D	F	L	Z	E
5107/0050	50	16	50,0	61,5	32,5	7,5	72,0
5107/0063	63	16	63,0	77,5	39,0	8,0	90,0
5107/0075	75	16	75,0	98,5	45,5	9,0	115,5
5107/0090	90	16	90,0	107,5	51,5	11,5	124,5
5107/0110	110	16	110,0	132,0	62,5	13,0	148,5
5107/0125	125	16	125,0	145,5	68,0	12,0	166,5
5107/0140	140	16	140,0	163,0	77,0	12,5	186,5
5107/0160	160	16	160,0	185,0	86,0	14,0	213,5



**LOOSE FLANGE  
ΦΛΑΝΤΖΑ**



SPECIFICATION - ΧΑΡΑΚΤΗΡΙΣΤΙΚΑ									
CODE ΚΩΔΙΚΟΣ	∅	Dimensions - (mm) - Διαστάσεις						Οπές Holes	Βίδες Bolts
		PN	D	K	H	F	E		
5106/0063	63	16	78,0	124,0	18,0	18,0	165,0	4	16 X 80
5106/0075	75	16	91,0	143,0	19,0	18,0	184,0	4	16 X 90
5106/0090	90	16	109,0	159,0	20,0	18,0	199,0	8	16 X 90
5106/0110	110	16	134,0	178,0	22,0	18,0	220,0	8	16 X 100
5106/0125	125	16	149,0	189,0	24,0	18,0	229,0	8	16 X 100
5106/0140	140	16	167,0	208,0	26,0	18,0	248,0	8	16 X 110
5106/0160	160	16	191,5	238,0	28,0	22,0	284,0	8	16 X 120



**TANK FLANGE  
ΦΛΑΝΤΖΑ  
ΣΤΕΓΑΝΟΤΗΤΑΣ**

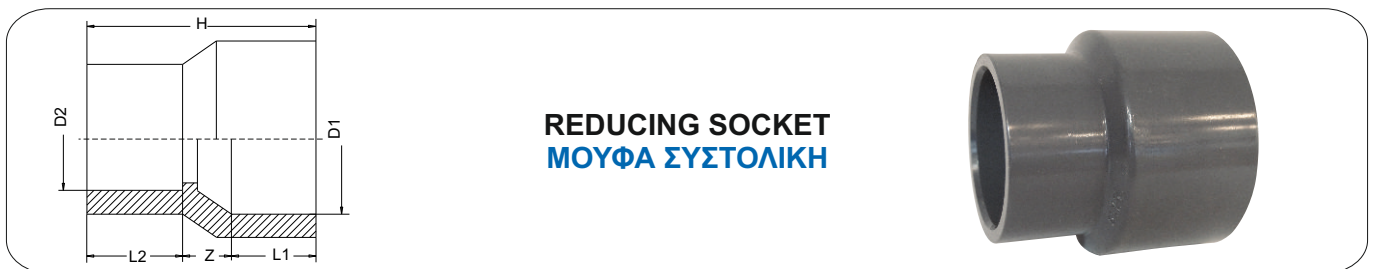


SPECIFICATION - ΧΑΡΑΚΤΗΡΙΣΤΙΚΑ										
CODE ΚΩΔΙΚΟΣ	∅	Dimensions - (mm) - Διαστάσεις								
		PN	D <sub>1</sub>	D <sub>2</sub>	L <sub>1</sub>	L <sub>2</sub>	K	Z	F	E
5111/6363	63 X 63	16	63,0	63,0	38,0	39,0	94,0	34,5	7,0	109,0
5111/6350	63 X 50	16	63,0	50,0	38,0	31,0	94,0	4,5	7,0	109,0



**SOCKET  
ΜΟΥΦΑ**

SPECIFICATION - ΧΑΡΑΚΤΗΡΙΣΤΙΚΑ						
CODE ΚΩΔΙΚΟΣ	∅	Dimensions - (mm) - Διαστάσεις				
		PN	D	L	E	Z
5081/0020	20	16	20,0	17,0	25,5	2,5
5081/0025	25	16	25,0	19,0	32,0	3,0
5081/0032	32	16	32,0	22,0	41,0	3,0
5081/0040	40	16	40,0	26,0	50,0	4,5
5081/0050	50	16	50,0	30,0	62,0	4,5
5081/0063	63	16	63,0	39,0	75,0	3,5
5081/0075	75	16	75,0	44,0	90,0	4,0
5081/0090	90	16	90,0	51,0	107,5	3,0
5081/0110	110	16	110,0	62,5	129,5	6,0
5081/0125	125	16	125,0	68,5	147,5	7,5
5081/0140	140	16	140,0	76,5	159,5	6,0
5081/0160	160	16	160,0	87,0	180,5	6,5



**REDUCING SOCKET  
ΜΟΥΦΑ ΣΥΣΤΟΛΙΚΗ**

SPECIFICATION - ΧΑΡΑΚΤΗΡΙΣΤΙΚΑ								
CODE ΚΩΔΙΚΟΣ	∅	Dimensions - (mm) - Διαστάσεις						
		PN	D <sub>1</sub>	D <sub>2</sub>	H	L <sub>1</sub>	L <sub>2</sub>	H
5082/6350	63 X 50	16	63,0	50,0	73,5	39,5	30,0	4,0
5082/7563	75 X 63	16	75,0	63,0	91,5	44,0	38,0	9,5
5082/9063	90 X 63	16	90,0	63,0	101,5	50,5	36,5	14,5
5082/9075	90 X 75	16	90,0	75,0	99,0	53,0	42,5	4,0
5082/1190	110 X 90	16	110,0	90,0	117,0	63,0	49,5	4,5
5082/1211	125 X	16	125,0	110,0	137,5	69,0	60,0	8,5



**FEMALE CAP**  
**ΠΩΜΑ ΘΗΛΥΚΟ**

SPECIFICATION - ΧΑΡΑΚΤΗΡΙΣΤΙΚΑ						
CODE ΚΩΔΙΚΟΣ	∅	Dimensions - (mm) - Διαστάσεις				
		PN	D	L	H	E
5121/0020	20	16	20,0	17,0	26,5	25,0
5121/0025	25	16	25,0	19,0	30,0	32,0
5121/0032	32	16	32,0	22,0	33,0	41,0
5121/0040	40	16	40,0	26,0	41,0	49,0
5121/0050	50	16	50,0	31,5	47,5	63,0
5121/0063	63	16	63,0	40,0	55,5	75,0
5121/0075	75	16	75,0	43,5	67,5	90,0
5121/0090	90	16	90,0	50,5	80,0	107,5
5121/0110	110	16	110,0	62,5	89,0	130,0
5121/0125	125	16	125,0	69,5	96,0	148,0
5121/0140	140	16	140,0	76,0	107,0	159,5
5121/0160	160	16	160,0	87,0	121,5	180,5



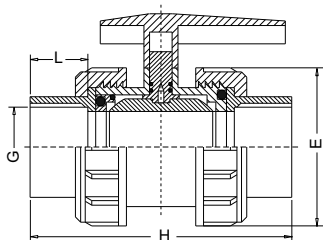
**MALE CAP**  
**ΠΩΜΑ ΑΡΣΕΝΙΚΟ**

SPECIFICATION - ΧΑΡΑΚΤΗΡΙΣΤΙΚΑ							
CODE ΚΩΔΙΚΟΣ	∅	Dimensions - (mm) - Διαστάσεις					
		PN	D	L	E	Z	F
5120/0032	32	16	32,0	19,0	37,5	2,5	32,0



**CROSS**  
**ΣΤΑΥΡΟΣ**

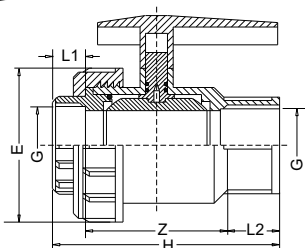
SPECIFICATION - ΧΑΡΑΚΤΗΡΙΣΤΙΚΑ						
CODE ΚΩΔΙΚΟΣ	∅	Dimensions - (mm) - Διαστάσεις				
		PN	D	L	E	Z
5116/0063	63	16	63,0	32,0	76,0	38,0
5116/0075	75	16	75,0	48,0	90,0	45,0
5116/0090	90	16	90,0	54,0	106,0	53,0



**BALL VALVE**  
**ΒΑΝΑ ΣΦΑΙΡΙΚΗ**



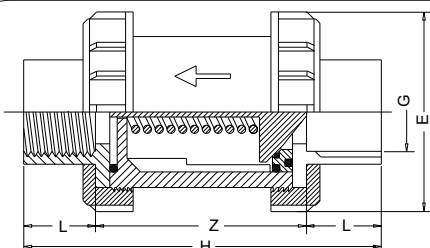
SPECIFICATION - ΧΑΡΑΚΤΗΡΙΣΤΙΚΑ					
CODE ΚΩΔΙΚΟΣ	G (inch)	Dimensions - (mm) - Διαστάσεις			
		PN	H	L	E
5054/0505	1½"	16	144,5	32,0	92,0
5054/0606	2"	16	172,5	40,0	117,0
5054/0707	2½"	10	218,0	43,0	150,0
5054/0808	3"	10	224,5	46,5	150,0



**BALL VALVE (single union)**  
**ΒΑΝΑ ΣΦΑΙΡΙΚΗ (με ένα ρακόρ)**



SPECIFICATION - ΧΑΡΑΚΤΗΡΙΣΤΙΚΑ							
CODE ΚΩΔΙΚΟΣ	G (inch)	Dimensions - (mm) - Διαστάσεις					
		PN	H	Z	E	L1	L2
5055/0005	1½"	16	114,0	72,0	93,5	14,5	29,5
5055/0006	2"	16	143,5	89,0	118,0	22,0	33,0



**NON RETURNABLE  
VALVE**  
**ΒΑΛΒΙΔΑ  
ΑΝΤΕΠΙΣΤΡΟΦΗΣ**



SPECIFICATION - ΧΑΡΑΚΤΗΡΙΣΤΙΚΑ					
CODE ΚΩΔΙΚΟΣ	G (inch)	Dimensions - (mm) - Διαστάσεις			
		PN	H	L	E
5015/0005	1½"	16	143,0	32,0	92,0
5015/0006	2"	16	172,0	40,0	117,0



**FEMALE UNION  
ΠΑΚΟΠ ΘΗΛΥΚΟ**

SPECIFICATION - ΧΑΡΑΚΤΗΡΙΣΤΙΚΑ						
CODE ΚΩΔΙΚΟΣ	G (inch)	Dimensions - (mm) - Διαστάσεις				
		PN	L1	L2	E	Z
5098/0505	1½"	16	25,5	23,5	80,0	32,0
5098/0606	2"	16	33,5	33,5	99,5	34,0
5098/0707	2½"	16	33,5	40,0	119,5	38,5
5098/0808	3"	16	40,5	35,5	150,5	58,0



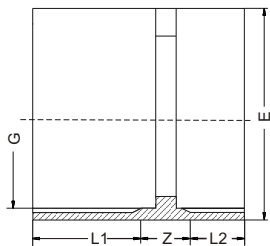
**ELBOW 90°  
ΓΩΝΙΑ 90°**

SPECIFICATION - ΧΑΡΑΚΤΗΡΙΣΤΙΚΑ					
CODE ΚΩΔΙΚΟΣ	G (inch)	Dimensions - (mm) - Διαστάσεις			
		PN	L	Z	E
5073/0606	2"	16	29,5	41,5	76,0
5073/0707	2½"	16	36,5	46,5	90,0
5073/0808	3"	16	37,0	60,5	105,5
5073/0909	4"	16	39,0	82,0	128,5



**TEE 90°  
ΤΑΦ 90°**

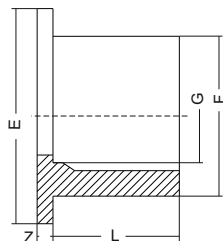
SPECIFICATION - ΧΑΡΑΚΤΗΡΙΣΤΙΚΑ					
CODE ΚΩΔΙΚΟΣ	G (inch)	Dimensions - (mm) - Διαστάσεις			
		PN	L	Z	E
5065/0606	2"	16	31,5	39,0	75,0
5065/0707	2½"	16	38,0	45,0	89,5
5065/0808	3"	16	36,0	60,5	106,5
5065/0909	4"	16	37,0	80,5	128,5



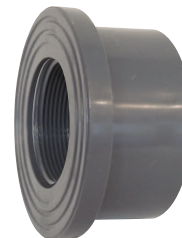
**SOCKET  
ΜΟΥΦΑ**



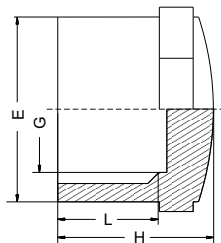
SPECIFICATION - ΧΑΡΑΚΤΗΡΙΣΤΙΚΑ						
CODE ΚΩΔΙΚΟΣ	G (inch)	Dimensions - (mm) - Διαστάσεις				
		PN	L1	L2	Z	E
5084/0505	1½"	16	24,0	22,0	11,0	63,5
5084/0606	2"	16	28,5	34,5	17,0	75,5
5084/0707	2½"	16	31,0	30,0	38,5	90,0
5084/0808	3"	16	34,0	35,5	37,0	111,0
5084/0909	4"	16	41,0	39,5	36,0	131,0



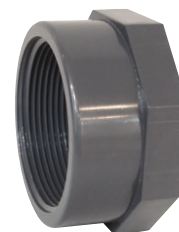
**STUB FEMALE  
ΛΑΙΜΟΣ ΦΛΑΝΤΖΑΣ**



SPECIFICATION - ΧΑΡΑΚΤΗΡΙΣΤΙΚΑ						
CODE ΚΩΔΙΚΟΣ	G (inch)	Dimensions - (mm) - Διαστάσεις				
		PN	F	L	Z	E
5108/0005	1½"	16	61,0	23,5	8,0	72,0
5108/0006	2"	16	77,5	34,0	8,0	90,0
5108/0007	2½"	16	89,5	40,0	10,5	112,0
5108/0008	3"	16	107,5	33,5	11,5	124,5
5108/0009	4"	16	131,5	39,5	12,5	149,0



**CAP FEMALE  
ΠΩΜΑ ΘΗΛΥΚΟ**



SPECIFICATION - ΧΑΡΑΚΤΗΡΙΣΤΙΚΑ					
CODE ΚΩΔΙΚΟΣ	G (inch)	Dimensions - (mm) - Διαστάσεις			
		PN	L	H	E
5120/1006	2"	16	28,0	38,0	72,0
5120/1007	2½"	16	35,0	49,5	88,0
5120/1008	3"	16	37,0	52,5	102,0
5120/1009	4"	16	42,5	61,0	129,0



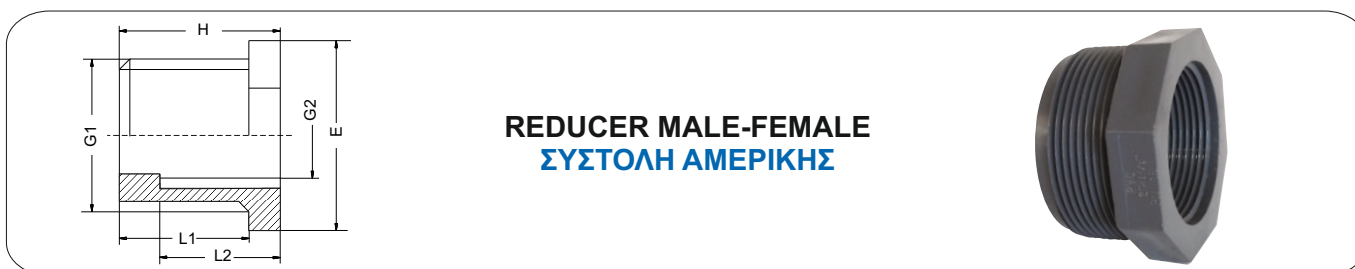
**NIPPLE**  
**ΝΙΠΕΛ**

SPECIFICATION - ΧΑΡΑΚΤΗΡΙΣΤΙΚΑ					
CODE ΚΩΔΙΚΟΣ	G (inch)	Dimensions - (mm) - Διαστάσεις			
		PN	L	H	E
5028/0505	1½"	16	22,0	58,0	53,0
5028/0606	2"	16	24,5	64,0	65,0
5028/0707	2½"	16	30,5	74,5	90,0
5028/0808	3"	16	33,0	83,0	93,0
5028/0909	4"	16	38,5	95,5	128,0



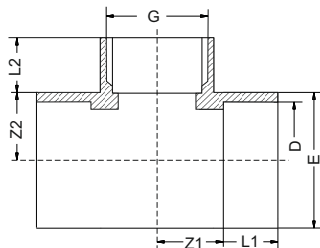
**REDUCING NIPPLE**  
**ΝΙΠΕΛ ΣΥΣΤΟΛΙΚΟ**

SPECIFICATION - ΧΑΡΑΚΤΗΡΙΣΤΙΚΑ						
CODE ΚΩΔΙΚΟΣ	G1 X G2 (inch)	Dimensions - (mm) - Διαστάσεις				
		PN	L1	L2	H	E
5029/0504	1½" X 1¼"	16	22,0	21,5	57,0	53,0
5029/0605	2" X 1½"	16	24,5	21,5	60,0	65,0
5029/0706	2½" X 2"	16	30,0	25,0	68,5	90,0
5029/0807	3" X 2½"	16	33,0	30,5	76,5	90,5
5029/0908	4" X 3"	16	39,0	33,0	89,0	128,5

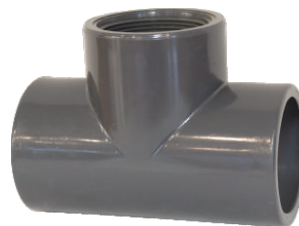


**REDUCER MALE-FEMALE**  
**ΣΥΣΤΟΛΗ ΑΜΕΡΙΚΗΣ**

SPECIFICATION - ΧΑΡΑΚΤΗΡΙΣΤΙΚΑ						
CODE ΚΩΔΙΚΟΣ	G1 X G2 (inch)	Dimensions - (mm) - Διαστάσεις				
		PN	L1	L2	H	E
5030/0504	1½" X 1¼"	16	22,0	22,5	36,0	53,0
5030/0605	2" X 1½"	16	25,0	29,0	39,	65,0
5030/0706	2½" X 2"	16	30,5	35,5	44,0	90,0
5030/0807	3" X 2½"	16	33,0	34,5	50,0	93,0
5030/0908	4" X 3"	16	38,5	40,5	56,5	129,0

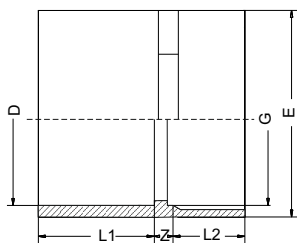


**TEE 90°  
FEMALE THREADED  
SOLVENT GLUING  
ΤΑΦ ΜΙΚΤΟ ΘΗΛΥΚΟ 90°**

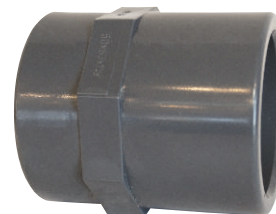


**SPECIFICATION - ΧΑΡΑΚΤΗΡΙΣΤΙΚΑ**

CODE ΚΩΔΙΚΟΣ	Ø X G X Ø	Dimensions - (mm) - Διαστάσεις						
		PN	D	L1	L2	Z1	Z2	E
5063/6305	63 X 1½" X 63	16	63,0	38,5	24,5	33,0	37,5	75,0
5063/6306	63 X 2" X 63	16	63,0	38,5	34,0	33,0	37,5	75,0
5063/7506	75 X 2" X 75	16	75,0	44,5	30,0	37,5	45,0	165,0
5063/7507	75 X 2½" X 75	16	75,0	44,5	38,0	37,5	45,0	165,0
5063/9006	90 X 2" X 90	16	90,0	50,5	28,5	46,0	53,0	194,5
5063/6007	90 X 2 ½" X 90	16	90,0	50,5	37,5	46,0	53,0	194,5
5063/9008	90 X 3" X 90	16	90,0	50,5	43,5	46,0	53,0	194,5
5063/1106	110 X 2" X 110	16	110,0	61,0	27,0	56,5	64,5	235,0
5063/1107	110 X 2½" X 110	16	110,0	61,0	33,5	56,5	64,5	235,0
5063/1108	110 X 3" X 110	16	110,0	61,0	42,0	56,5	64,5	235,0
5063/1109	110 X 4" X 110	16	110,0	61,0	52,0	56,5	64,5	235,0

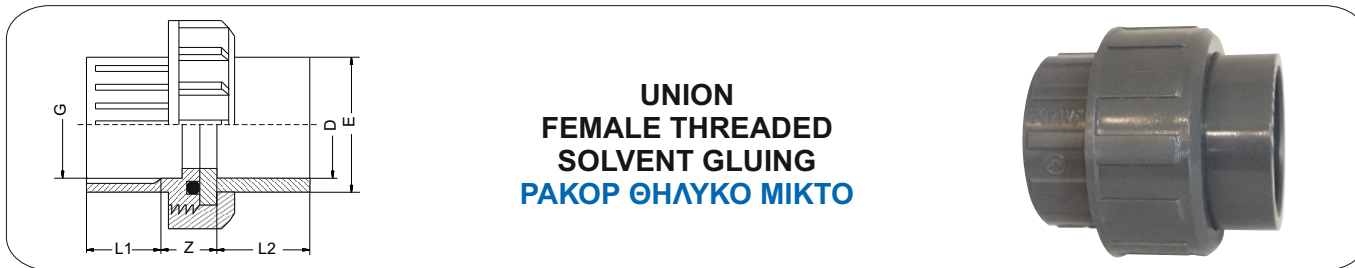


**SOCKET  
FEMALE THREADED  
SOLVENT GLUING  
ΜΟΥΦΑ ΜΙΚΤΗ**



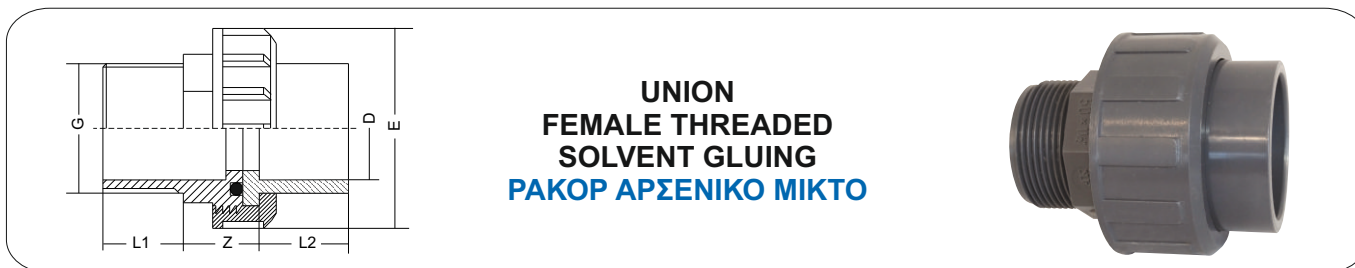
**SPECIFICATION - ΧΑΡΑΚΤΗΡΙΣΤΙΚΑ**

CODE ΚΩΔΙΚΟΣ	Ø X G	Dimensions - (mm) - Διαστάσεις					
		PN	D	L1	L2	Z	E
5083/2001	20 X ½"	16	20,0	16,5	11,0	8,0	28,0
5083/2502	25 X ¾"	16	25,0	19,0	17,0	5,0	32,0
5083/3203	32 X 1"	16	32,0	22,0	22,0	3,5	41,0
5083/4004	40 X 1¼"	16	40,0	26,0	24,0	6,0	50,0
5083/5005	50 X 1½"	16	50,0	40,0	23,5	10,5	63,0
5083/6306	63 X 2"	16	63,0	37,5	36,0	6,5	75,0
5083/7507	75 X 2½"	16	75,0	45,0	30,0	24,5	90,0
5083/9008	90 X 3"	16	90,0	51,0	34,5	21,5	111,5
5083/1109	110 X 4"	16	110,0	62,0	41,0	12,5	131,0



**UNION  
FEMALE THREADED  
SOLVENT GLUING  
ΠΑΚΟΠ ΘΗΛΥΚΟ ΜΙΚΤΟ**

SPECIFICATION - ΧΑΡΑΚΤΗΡΙΣΤΙΚΑ							
CODE ΚΩΔΙΚΟΣ	Ø X G	Dimensions - (mm) - Διαστάσεις					
		PN	D	L1	L2	Z	E
5097/5005	50 X 1½"	16	50,0	32,0	25,5	23,5	80,0
5097/6306	63 X 2"	16	63,0	39,5	33,5	27,5	99,5
5097/7507	75 X 2½"	16	75,0	46,0	33,5	33,5	119,5
5097/9008	90 X 3"	16	90,0	49,0	40,5	44,5	150,5



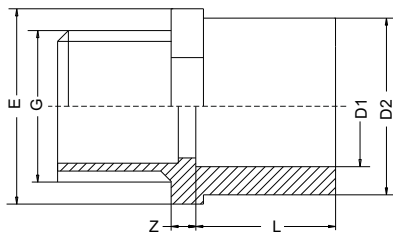
**UNION  
FEMALE THREADED  
SOLVENT GLUING  
ΠΑΚΟΠ ΑΡΣΕΝΙΚΟ ΜΙΚΤΟ**

SPECIFICATION - ΧΑΡΑΚΤΗΡΙΣΤΙΚΑ							
CODE ΚΩΔΙΚΟΣ	Ø X G	Dimensions - (mm) - Διαστάσεις					
		PN	D	L1	L2	Z	E
5099/5005	50 X 1½"	16	50,0	32,0	21,5	38,0	80,0
5099/6306	63 X 2"	16	63,0	39,5	25,0	48,0	99,5

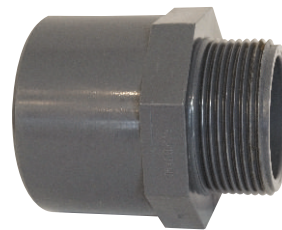


**ELBOW 90°  
FEMALE THREADED  
SOLVENT GLUING  
ΓΩΝΙΑ ΜΙΚΤΗ 90°**

SPECIFICATION - ΧΑΡΑΚΤΗΡΙΣΤΙΚΑ								
CODE ΚΩΔΙΚΟΣ	Ø X G	Dimensions - (mm) - Διαστάσεις						
		PN	D	L1	L2	Z1	Z2	E
5070/6306	63 X 2"	16	63,0	30,0	39,0	42,0	34,5	76,0
5070/7507	75 X 2½"	16	75,0	36,5	44,5	46,0	38,0	90,0
5070/9008	90 X 3"	16	90,0	39,0	50,0	59,5	50,0	105,5
5070/1109	110 X 4"	16	110,0	43,5	59,5	76,0	60,0	128,5

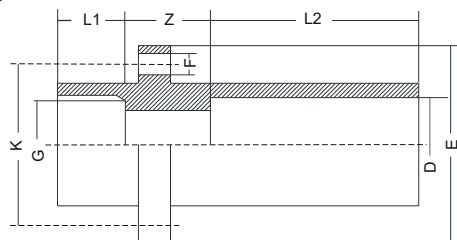


**ADAPTOR  
MALE THREADED  
SOLVENT GLUING  
ΜΙΚΤΟΣ ΣΥΝΔΕΣΜΟΣ**

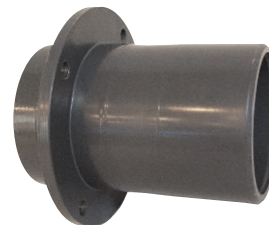


**SPECIFICATION - ΧΑΡΑΚΤΗΡΙΣΤΙΚΑ**

CODE ΚΩΔΙΚΟΣ	ØXØX G	Dimensions - (mm) - Διαστάσεις					
		PN	D1	D2	L	E	Z
5092/2001	20 X 25 X ½"	16	20,0	25,0	16,0	30,0	14,0
5092/2501	25 X 32 X ½"	16	25,0	32,0	19,0	34,0	14,0
5092/2502	25 X 32 X ¾"	16	25,0	32,0	19,0	34,0	14,0
5092/3203	32 X 40 X 1"	16	32,0	40,0	22,0	46,0	15,0
5092/3204	32 X 40 X 1¼"	16	32,0	40,0	22,0	46,0	16,0
5092/4004	40 X 50 X 1¼"	16	40,0	50,0	27,0	53,0	19,0
5092/4005	40 X 50 X 1½"	16	40,0	50,0	27,0	53,0	19,0
5092/5004	50 X 63 X 1¼"	16	50,0	63,0	39,0	63,5	13,5
5092/5005	50 X 63 X 1½"	16	50,0	63,0	39,0	63,5	14,0
5092/5006	50 X 63 X 2"	16	50,0	63,0	39,0	63,5	13,0
5092/6306	63 X 75 X 2"	16	63,0	75,0	39,5	74,5	15,5
5092/7506	75 X 90 X 2"	16	75,0	90,0	46,0	90,0	24,0
5092/7507	75 X 90 X 2½"	16	75,0	90,0	46,0	90,0	24,0
5092/7508	75 X 90 X 3"	16	75,0	90,0	46,0	90,0	24,0
5092/9006	90 X 110 X 2"	16	90,0	110,0	51,0	111,5	25,0
5092/9007	90 X 110 X 2½"	16	90,0	110,0	51,0	111,5	13,0
5092/9008	90 X 110 X 3"	16	90,0	110,0	51,0	111,5	24,0
5092/9009	90 X 110 X 4"	16	90,0	110,0	51,0	111,5	26,0
5092/1108	110 X 125 X 3"	16	110,0	125,0	62,0	128,5	18,5
50921109	100 X 125 X 4"	16	110,0	125,0	62,0	128,5	20,5

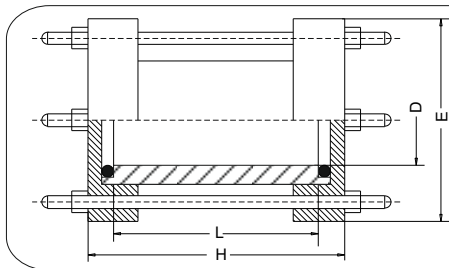


**TANK FLANGE  
FEMALE THREADED  
SOLVENT GLUING  
ΦΛΑΝΤΖΑ  
ΣΤΕΓΑΝΟΤΗΤΑΣ  
ΜΙΚΤΗ**

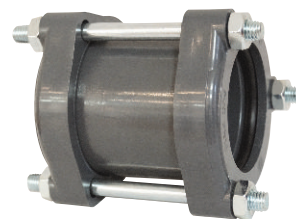


**SPECIFICATION - ΧΑΡΑΚΤΗΡΙΣΤΙΚΑ**

CODE ΚΩΔΙΚΟΣ	ØX G	Dimensions - (mm) - Διαστάσεις							
		PN	D	L1	L2	K	Z	F	E
5111/0650	50 X 2"	16	50,0	34,5	39,0	94,0	37,5	7,0	109,0
5111/0663	63 X 2"	16	63,0	34,5	30,5	94,0	7,5	7,0	109,0

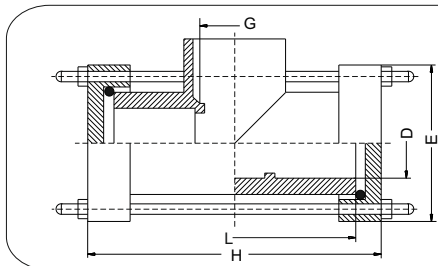


**GIBALT  
ZIMPO**

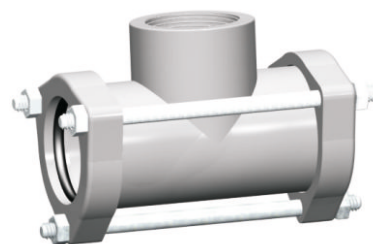


**SPECIFICATION - ΧΑΡΑΚΤΗΡΙΣΤΙΚΑ**

CODE ΚΩΔΙΚΟΣ	∅	Dimensions - (mm) - Διαστάσεις				
		PN	D	H	L	E
5126/0063	63	16	63,0	104,0	80,0	101,5
5126/0075	75	16	75,0	120,0	92,0	121,5
5126/0090	90	16	90,0	130,0	104,5	143,5
5126/0110	110	16	90,0	159,0	131,0	164,0



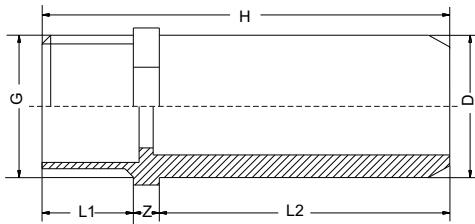
**TEE GIBALT  
FEMALE THREADED  
ΤΑΦ ΖΙΜΠΩ ΘΗΛΥΚΟ**



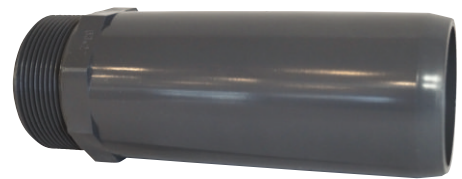
**SPECIFICATION - ΧΑΡΑΚΤΗΡΙΣΤΙΚΑ**

CODE ΚΩΔΙΚΟΣ	∅ X G	Dimensions - (mm) - Διαστάσεις				
		PN	D	H	L	E
5127/6305	63 X 1½" X 63	16	63,0	166,5	72,0	101,5
5127/6306	63 X 2" X 63	16	63,0	166,5	72,0	101,5
5127/7506	75 X 2" X 75	16	75,0	192,0	83,0	121,5
5127/7507	75 X 2½" X 75	16	75,0	192,0	83,0	121,5
5127/9006	90 X 2" X 90	16	90,0	209,0	97,0	144,0
5127/9007	90 X 2½" X 90	16	90,0	209,0	97,0	144,0
5127/9008	90 X 3" X 90	16	90,0	209,0	97,0	144,0
5127/1106	110 X 2" X 110	16	110,0	268,0	118,0	164,0
5127/1107	110 X 2½" X 110	16	110,0	268,0	118,0	164,0
5127/1108	110 X 3" X 110	16	110,0	268,0	118,0	164,0
5127/1109	110 X 4" X 110	16	110,0	268,0	118,0	164,0

**SLEEVE SOCKET FITTINGS - u/PVC - ΕΞΑΡΤΗΜΑΤΑ ΕΛΑΣΤΙΚΟΥ ΔΑΚΤΥΛΙΟΥ**

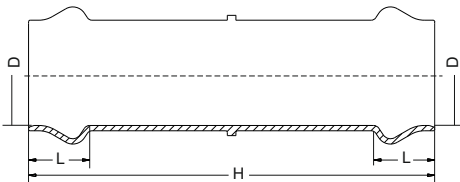


**IN LET LINE  
MALE THREADED  
ΕΙΣΟΔΟΣ ΓΡΑΜΜΗΣ**

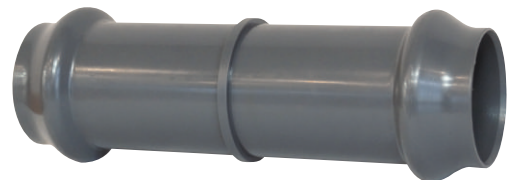


**SPECIFICATION - ΧΑΡΑΚΤΗΡΙΣΤΙΚΑ**

CODE ΚΩΔΙΚΟΣ	Ø X G	Dimensions - (mm) - Διαστάσεις					
		PN	D	H	L1	L2	Z
5101/6306	63 X 2"	16	63,0	174,0	24,0	135,0	15,0
5101/7507	75 X 2 ½"	16	75,0	174,5	27,5	135,0	12,5
5101/9008	90 X 3"	16	90,0	183,0	25,0	143,0	15,0
5101/1109	110 X 4"	16	110,0	190,0	36,0	137,0	17,0

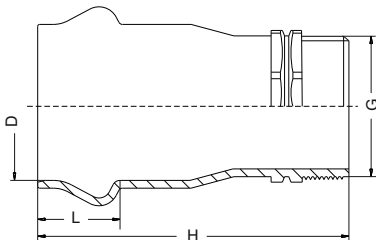


**SLEEVE SOCKET  
ΜΑΝΣΟΝ**



**SPECIFICATION - ΧΑΡΑΚΤΗΡΙΣΤΙΚΑ**

CODE ΚΩΔΙΚΟΣ	Ø	Dimensions - (mm) - Διαστάσεις			
		PN	D	H	L
5001/6310	63	10	63,0	258,0	38,5
5001/7510	75	10	75,0	263,0	42,0
5001/9010	90	10	90,0	300,0	50,0
5001/9016	90	16	90,0	300,0	50,0
5001/1110	110	10	110,0	300,0	52,5



**IN LET LINE  
MALE THREADED  
SLEEVE SOCKET  
ΕΙΣΟΔΟΣ ΓΡΑΜΜΗΣ  
ΜΑΝΣΟΝ**



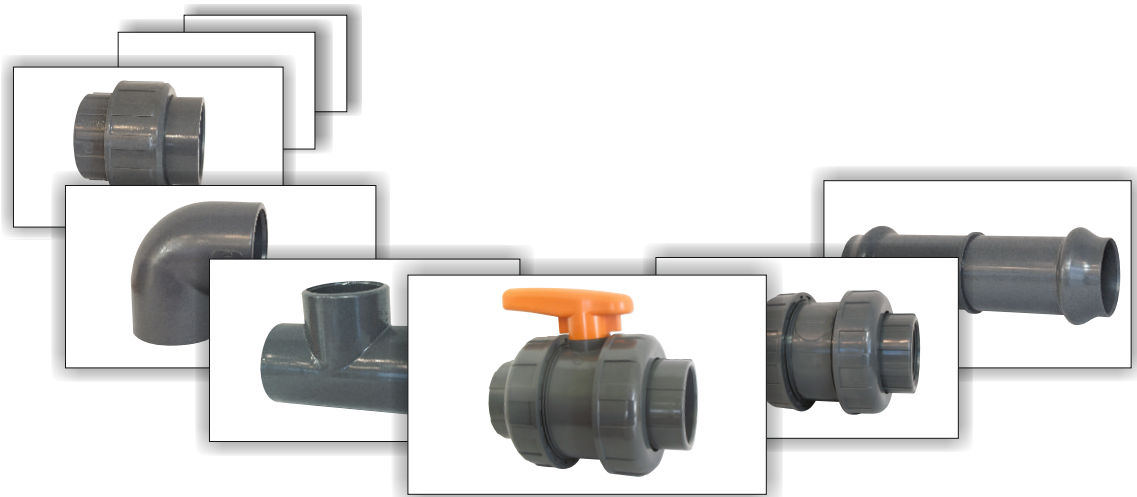
**SPECIFICATION - ΧΑΡΑΚΤΗΡΙΣΤΙΚΑ**

CODE ΚΩΔΙΚΟΣ	Ø	Dimensions - (mm) - Διαστάσεις			
		PN	D	H	L
5002/1636	63 X 2"	10	63,0	150,0	38,0
5002/1757	75 X 2 ½"	10	75,0	159,0	42,5
5002/1908	90 X 3"	10	90,0	185,5	49,5
5002/1119	110 X 4"	10	110,0	185,5	51,0

**TABLE OF RESISTANCE OF PLASTIC MATERIALS**  
**ΠΙΝΑΚΑΣ ΑΝΤΟΧΗΣ ΠΛΑΣΤΙΚΩΝ ΠΡΩΤΩΝ ΥΛΩΝ**

	<b>SPECIFICATIONS - ΧΑΡΑΚΤΗΡΙΣΤΙΚΑ</b>	<b>ASTM ΜΕΘΟΔΟΣ</b>	<b>UNIT ΜΟΝΑΔΑ</b>	<b>u-PVC</b>	<b>PP</b>	<b>PE</b>
1	Specific weight Ειδικό βάρος	D 792	Kg / dm <sup>3</sup>	1,32 - 1,54	0,9 - 0,91	0,941 - 0,965
2	Water Absorption Απορρόφηση Νερού	D 750	%	0,02 - 0,03	0,01 - 0,03	< 0,01
3	Resistance to Abrasion Αντοχή σε Εσωτερική Τριβή	D 1044	mgr		18 - 28	
4	Temperatures Limits Ορια Θερμοκρασίας		°C	(-10) - (+60)	(-10) - (+110)	(-50) - (+80)
5	Softening Point Σημείο πλαστικότητας		°C		160 - 170	130 - 135
6	Distortion Temperature Θερμοκρασία Παραμόρφωσης 18,6 kg/cm <sup>2</sup>	D 648	°C	60 - 75	55 - 60	45 - 55
7	Distortion Temperature Θερμοκρασία Παραμόρφωσης 4,6 kg/cm <sup>2</sup>	D 648	°C	60 - 80	95 - 120	60 - 85
8	Coefficient of Linear Expansion Συντελεστής Θερμικής Διαστολής	D 696	10 <sup>4</sup> cm/cm°C	8	11	13
9	Specific Heat Ειδική Θερμότητα		cal / °C / gr	0,25 - 0,35	0,46	0,55
10	Rockwell Hardness Σκληρότητα Rockwell	D 795	SCALE ΚΑΙΜΑΚΑ	Shore D65-85	R 80 - 110	D 60 - 70
11	Tensile Stress Τάση Εφελκυσμού	D 638	Kg / cm <sup>2</sup>	420 - 500	300 - 350	220 - 380
12	Elongation to Failure Επιμήκυνση κατά την Θραύση	D 638	%	30 - 70	200 - 700	20 - 130
13	Elasticity to Stress Ελαστικότητα σε Τάσεις	D 638	Kg / cm <sup>2</sup>	25000 - 40000	10000 - 15500	4200 - 12500
14	Resistance to Stress of Flexure Αντίσταση σε Κάμψη	D 790	Kg / cm <sup>2</sup>	700 - 1100	420 - 560	
15	Elasticity to Flexure Ελαστικότητα σε Κάμψη	D 790	Kg / cm <sup>2</sup>	25000 - 35000	12000 - 18000	7000 - 20000
16	Resistance to Compression Αντίσταση σε Συμπίεση	D 695	Kg / cm <sup>2</sup>	550 - 900	390 - 560	190 - 250
17	Elasticity to Compression Ελαστικότητα σε Συμπίεση	D 695	Kg / cm <sup>2</sup>		10500 - 21000	
18	Resistance to Impact Αντίσταση σε Κρούση	D 256	Kg / cm	2 - 4	2,5 - 11	2,5 - 100
19	Volume Resistivity (23 °C) Ειδική Αντίσταση	D 257	ohm / cm	10 <sup>15</sup>	> 1018	> 1018
20	Dielectric Coefficient Διηλεκτρική Σταθερά	D 150		2,5 - 3,0	2,2 - 2,6	2,3 - 2,35
21	Dissipation Coefficient Συντελεστής Διασποράς	D 150		0,01 - 0,02	0,005 - 0,002	< 0,0005
22	Resistance to Arch Αντίσταση σε Ηλεκτρική Εκκένωση	D 495	sec	60 - 80	136 - 185	
23	Resistance to Light Αντοχή σε Φώς			LR	NR	NR
24	Resistance to Dilute Acid Αντοχή σε Αραιά Οξέα			ER	ER	ER
25	Resistance to Concentrated Acid Αντοχή σε Πυκνά Οξέα			ER		LR
26	Resistance to Dilute Alkalis Αντοχή σε Αραιές Βάσεις			ER	ER	ER
27	Resistance to Concentrated Alkalis Αντοχή σε Πυκνές Βάσεις			ER	ER	ER
28	Resistance to Organic Solvents Αντοχή σε Οργανικά Διαλύματα			NR	ER - LR	ER - LR

**ER** : Excellent Resistance/Εξαιρετική Αντοχή    **LR** : Limited Resistance/Οριακή Αντοχή    **NR** : No Resistance/Καμία Αντοχή



# **Palaplast**



**Industry of Plastic pipes & fittings**

Ind. Area Thessaloniki - P.O. BOX 45  
GR - 57022 Sindos HELLAS

Tel: +30 2310 712512 Fax: +30 2310 797959  
<http://www.palaplast.gr> e-mail: [info@palaplast.gr](mailto:info@palaplast.gr)



**Βιομηχανία σωλήνων & εξαρτημάτων**

ΒΙ.ΠΕ. Θεσσαλονίκης Τ.Θ. 45  
Τ.Κ. 57022 Σίνδος

Τηλ: +30 2310 712500 Fax: +30 2310 797000  
<http://www.palaplast.gr> e-mail: [info@palaplast.gr](mailto:info@palaplast.gr)