

**Units For Electro-fusion & Butt-fusion  
Electro-fusion & Butt-fusion Fittings HDPE-100  
Flowmeters  
Pumps**

B

**Μηχανές Ηλεκτροσύντηξης & Μετωπικής Συγκόλλησης  
Εξαρτήματα Ηλεκτροσύντηξης & Μετωπικής Συγκόλλησης HDPE-100  
Υδρόμετρα  
Αντλίες**



## Electro-fusion Units

## Μηχανές Ηλεκτροσύντηξης

4505

I - PLAST 30



CODE ΚΩΔΙΚΟΣ	Type Τύπος	Range of fittings Εύρος εξαρτημάτων (mm)	Power Ισχύς (watt)	Weight Βάρος (Kgs)
4505/3000	I-PLAST 30	upto-έως 160	800	13,0

Manual & automatic input data by scanner optical reader - Electrofusion voltage: 8-48Volt .  
Electrical demands: 230VAC. - Memory capacity: 7500 reports. - Data transfer via USB port.  
Display LCD. - Cables length 2,5m.

Χειροκίνητη & αυτόματη καταχώρηση στοιχείων με σύστημα γραμμικού κώδικα (barcode) με σκάνερ.  
Τάση ηλεκτροσύντηξης: 8-48Volt. - Ηλεκτρικές απαιτήσεις 230VAC. - Οθόνη LCD.  
Χωρητικότητα μνήμης: 7500 εγγραφές. - Μεταφορά δεδομένων: θύρα USB. - Μήκος καλωδίων 2,5m.

4505

I - PLAST 60



CODE ΚΩΔΙΚΟΣ	Type Τύπος	Range of fittings Εύρος εξαρτημάτων (mm)	Power Ισχύς (watt)	Weight Βάρος (Kgs)
4505/6000	I-PLAST 60	upto-έως 400	2500	18,5

Manual & automatic input data by scanner optical reader - Electrofusion voltage: 8-48Volt.  
Electrical demands: 230VAC. - Memory capacity: 7500 reports. - Data transfer via USB port.  
Display LCD. Cables length 3m.

Χειροκίνητη & αυτόματη καταχώρηση στοιχείων με σύστημα γραμμικού κώδικα (barcode) με σκάνερ.  
Τάση ηλεκτροσύντηξης: 8-48Volt. - Ηλεκτρικές απαιτήσεις: 230VAC. - Οθόνη LCD.  
Χωρητικότητα μνήμης: 7500 εγγραφές. - Μεταφορά δεδομένων: θύρα USB. - Μήκος καλωδίων 3m.

4505

I - PLAST 105



CODE ΚΩΔΙΚΟΣ	Type Τύπος	Range of fittings Εύρος εξαρτημάτων (mm)	Power Ισχύς (watt)	Weight Βάρος (Kgs)
4505/1000	I-PLAST 105	upto-έως 1200	3600	24,0

Manual & automatic input data by scanner optical reader - Electrofusion voltage: 8-48Volt.  
Electrical demands: 230VAC. - Memory capacity: 7500 reports. - Data transfer via USB port.  
Display LCD. Cables length 3m.

Χειροκίνητη & αυτόματη καταχώρηση στοιχείων με σύστημα γραμμικού κώδικα (barcode) με σκάνερ.  
Τάση ηλεκτροσύντηξης: 8-48Volt. - Ηλεκτρικές απαιτήσεις: 230VAC. - Οθόνη LCD.  
Χωρητικότητα μνήμης: 7500 εγγραφές. - Μεταφορά δεδομένων: θύρα USB. - Μήκος καλωδίων 3m.

## Butt-fusion Units

## Μηχανές Μετωπικής Συγκόλλησης

4507

Butt-fusion Units

Μηχανές Μετωπικής Συγκόλλησης



CODE ΚΩΔΙΚΟΣ	Type Τύπος	Pipes and fittings dimensions Διαστ. σωλήνων & εξαρ/των	Operation Λειτουργία
4507/1160	RZH 160	63mm-160mm	Semi-Hydraulic / Ημι-Υδραυλική
4507/1250	RZ 250	75mm-250mm	Hydraulic / Υδραυλική
4507/1315	RZ 315	90mm-315mm	Hydraulic / Υδραυλική
4507/1500	RZ 500	180mm-500mm	Hydraulic / Υδραυλική

**NOTE** : Price of units include all range of set adaptors. PE/PP/PVDH pipes can be welded  
**ΣΗΜΕΙΩΣΗ** : Στις τιμές των μηχανών μετωπικής συγκόλλησης περιλαμβάνεται όλη η σειρά των κλείστρων προσαρμογής. Κατάλληλο για συγκόλληση σωλήνων PE/PP/PVDF

**NEW**

## Machine Rental - Ενοικίαση Μηχανών

For renting Butt-Fusion or Electro-fusion Units please contact Palaplast  
Για ενοικίαση Μηχανής Ηλεκτροσύντηξης ή Μετωπικής Συγκόλλησης παρακαλώ  
επικοινωνήστε με την Palaplast

**Electro-fusion Fittings - PE100/SDR11/PN16 - Εξαρτήματα Ηλεκτροσύντηξης**
**4920**

<b>CODE ΚΩΔΙΚΟΣ</b>	<b>Specifications Χαρακτηριστικά (mm)</b>	<b>Packing-Συσκευασία pcs/cart Τεμ/κιβ</b>
4920/1020	20	60
4920/1025	25	60
4920/1032	32	50
4920/1040	40	40
4920/1050	50	50
4920/1063	63	32
4920/1075	75	24
4920/1090	90	30
4920/1110	110	22
4920/1125	125	16
4920/1140	140	14
4920/1160	160	
4920/1180	180	
4920/1200	200	
4920/1225	225	
4920/1250	250	
4920/1280	280	
4920/1315	315	

**Electro-fusion Socket  
Ηλεκτρομούφα**

**B**
**4954**

<b>CODE ΚΩΔΙΚΟΣ</b>	<b>Specifications Χαρακτηριστικά (mm)</b>	<b>Packing-Συσκευασία pcs/cart Τεμ/κιβ</b>
4954/1025	25	35
4954/1032	32	30
4954/1040	40	20
4954/1050	50	25
4954/1063	63	32
4954/1075	75	30
4954/1090	90	20
4954/1110	110	10
4954/1125	125	8
4954/1160	160	
4954/1180	180	
4954/1200	200	
4954/1225	225	

**Electro-fusion Elbow  
Ηλεκτρογωνία  
90°**

**4955**

<b>CODE ΚΩΔΙΚΟΣ</b>	<b>Specifications Χαρακτηριστικά (mm)</b>	<b>Packing-Συσκευασία pcs/cart Τεμ/κιβ</b>
4955/1040	40	20
4955/1050	50	20
4955/1063	63	50
4955/1075	75	30
4955/1090	90	20
4955/1110	110	12
4955/1125	125	8
4955/1160	160	4
4955/1180	180	
4955/1200	200	
4955/1225	225	

**Electro-fusion Elbow  
Ηλεκτρογωνία  
45°**


## Electro-fusion Fittings - PE100 / SDR11 / PN16 - Εξαρτήματα Ηλεκτροσύντηξης

4956

**Electro-fusion Tee**  
**Ηλεκτροτάφ**



CODE ΚΩΔΙΚΟΣ	Specifications Χαρακτηριστικά (mm)	Packing-Συσκευασία pcs/cart Τεμ/κιβ
4956/1025	25	20
4956/1032	32	50
4956/1040	40	30
4956/1050	50	45
4956/1063	63	25
4956/1075	75	20
4956/1090	90	14
4956/1110	110	6
4956/1125	125	5
4956/1160	160	
4956/1200	200	
4956/1225	225	

4953

**Electro-fusion Reducer**  
**Ηλεκτροσυστολή**



CODE ΚΩΔΙΚΟΣ	Specifications Χαρακτηριστικά (mm)	Packing-Συσκευασία pcs/cart Τεμ/κιβ
4953/4032	40 x 32	35
4953/5040	50 x 40	27
4953/6340	63 x 40	30
4953/6350	63 x 50	30
4953/7563	75 x 63	20
4953/9063	90 x 63	40
4953/1163	110 x 63	18
4953/1190	110 x 90	18
4953/1290	125 x 90	18
4953/1211	125 x 110	16
4953/1690	160 x 90	6
4953/1611	160 x 110	6

4096

**Electro-fusion Adaptor**  
(male threaded - not assembled)  
**Μεταβατικό Εξάρτημα**  
**Ηλεκτροσύντηξης**  
(αρσενικό σπείρωμα - μη συναρμολογημένο)



CODE ΚΩΔΙΚΟΣ	Specifications Χαρακτηριστικά (mm x inch)
4096/2001	20 x 1/2"
4096/2502	25 x 3/4"
4096/3203	32 x 1"
4096/4004	40 x 1 1/4"
4096/5005	50 x 1 1/2"
4096/6306	63 x 2"
4096/7507	75 x 2 1/2"
4096/9008	90 x 3"
4096/1109	110 x 4"

## Electro-fusion Fittings - PE100/SDR11/PN16 - Εξαρτήματα Ηλεκτροσύντηξης

4922

CODE ΚΩΔΙΚΟΣ	Specifications Χαρακτηριστικά (mm)
4922/1063	63
4922/1075	75
4922/1090	90
4922/1110	110
4922/1125	125
4922/1140	140
4922/1160	160
4922/1180	180
4922/1200	200

**Electro-fusion Terminal**  
(not assembled)  
**Πώμα Ηλεκτροσύντηξης**  
(μη συναρμολογημένο)



B

4950

CODE ΚΩΔΙΚΟΣ	Specifications Χαρακτηριστικά (mm)	Packing-Συσκευασία pcs/cart Τεμ/κιβ
4950/4020	40 - 20	50
4950/4032	40 - 32	50
4950/5032	50 - 32	40
4950/6320	63 - 20	40
4950/6332	63 - 32	40
4950/7532	75 - 32	30
4950/9032	90 - 32	20
4950/1120	110 - 20	30
4950/1132	110 - 32	30
4950/1620	160 - 20	30
4950/1632	160 - 32	30
4950/1663	160 - 63	12

**Electro-fusion Tapping Saddle**  
(with cutter)  
**Ηλεκτροσέλα Παροχής**  
(με κοπτικό)



4640

CODE ΚΩΔΙΚΟΣ	Specifications Χαρακτηριστικά
4640/0000	blades - 4 - λάμες

**Scraper**  
**Ξύστρα χειρός**



**NEW**

## Butt-fusion Fittings - Εξαρτήματα Μετωπικής Συγκόλλησης PE100 / SDR11 / PN16

4418

**Metallic Flange (for PE Stub Flange)**  
**Μεταλλική Φλάντζα**  
(για λαϊμό Φλάντζας PE)



**CODE**  
**ΚΩΔΙΚΟΣ**

Flange - Φλάντζα  
(DN - mm)

Specifications-Χαρακτηριστικά

Pipe - Σωλήνας  
(mm)

Holes  
Οπές

Bolts  
Βίδες

CODE ΚΩΔΙΚΟΣ	Flange - Φλάντζα (DN - mm)	Pipe - Σωλήνας (mm)	Holes Οπές	Bolts Βίδες
4418/0063	50	63	4	M-16
4418/0075	65	75	4	M-16
4418/0090	80	90	8	M-16
4418/0110	100	110	8	M-16
4418/0125	100	125	8	M-20
4418/0140	125	140	8	M-20
4418/0160	150	160	8	M-20
4418/0180	150	180	8	M-20
4418/0200	200	200	12	M-20
4418/0225	200	225	12	M-20
4418/0250	250	250	12	M-24
4418/0280	250	280	12	M-24
4418/0315	300	315	12	M-24

7109

**Rubber Gasket for Flange**  
**Λάστιχο Φλάντζας**



**CODE**  
**ΚΩΔΙΚΟΣ**

Specifications  
Χαρακτηριστικά  
(mm)

CODE ΚΩΔΙΚΟΣ	Specifications Χαρακτηριστικά (mm)
7109/0063	63
7109/0075	75
7109/0090	90
7109/0110	110
7109/0125	125
7109/0140	140
7109/0160	160
7109/0200	200
7109/0225	225
7109/0250	250

4428

**Metallic Quick Flange**  
for PE pipes

**Μεταλλική Φλάντζα**  
**Ταχείας**  
**Συνδέσεως**  
για σωλήνες PE



**CODE**  
**ΚΩΔΙΚΟΣ**

Specifications-Χαρακτηριστικά  
(Flange-DN-Φλάντζα) (Pipe-mm-Σωλήνας)

CODE ΚΩΔΙΚΟΣ	(Flange-DN-Φλάντζα)	(Pipe-mm-Σωλήνας)
4428/0063	50	63
4428/0075	65	75
4428/0090	80	90
4428/0110	100	110
4428/0125	125	125
4428/0140	125	140
4428/0160	150	160
4428/0200	200	200

## Butt-fusion Fittings - Εξαρτήματα Μετωπικής Συγκόλλησης PE100 / SDR11 / PN16

**4930**

CODE ΚΩΔΙΚΟΣ	Specifications Χαρακτηριστικά (mm)	Packing-Συσκευασία pcs/cart Τεμ/κιβ
4930/1063	63	60
4930/1075	75	40
4930/1090	90	30
4930/1110	110	24
4930/1125	125	20
4930/1140	140	12
4930/1160	160	12
4930/1180	180	
4930/1200	200	
4930/1225	225	
4930/1250	250	
4930/1280	280	
4930/1315	315	

**Stub Flange  
Λαιμός Φλάντζας**

**B**
**4935**

CODE ΚΩΔΙΚΟΣ	Specifications Χαρακτηριστικά (mm)	Packing-Συσκευασία pcs/cart Τεμ/κιβ
4935/1063	63	44
4935/1075	75	28
4935/1090	90	16
4935/1110	110	7
4935/1125	125	5
4935/1140	140	
4935/1160	160	
4935/1180	180	
4935/1200	200	
4935/1225	225	
4935/1250	250	
4935/1280	280	
4935/1315	315	

**Tee  
Τάφ**

**4937**

CODE ΚΩΔΙΚΟΣ	Specifications Χαρακτηριστικά (mm)	Packing-Συσκευασία pcs/cart Τεμ/κιβ
4937/9063	90 x 63 x 90	18
4937/1163	110 x 63 x 110	8
4937/1190	110 x 90 x 110	7
4937/1290	125 x 90 x 125	6
4937/1690	160 x 90 x 160	
4937/1611	160 x 110 x 160	
4937/1890	180 x 90 x 180	
4937/2063	200 x 63 x 200	
4937/2090	200 x 90 x 200	
4937/2011	200 x 110 x 200	
4937/2016	200 x 160 x 200	

**Reducing Tee  
Συστολικό Τάφ**


## Butt-fusion Fittings - Εξαρτήματα Μετωπικής Συγκόλλησης PE100 / SDR11 / PN16

4940

Elbow  
Γωνία  
90°



CODE  
ΚΩΔΙΚΟΣ

Specifications  
Χαρακτηριστικά  
(mm)

Packing-Συσκευασία  
pcs/cart  
Τεμ/κιβ

4940/1063	63	70
4940/1075	75	32
4940/1090	90	24
4940/1110	110	15
4940/1125	125	8
4940/1140	140	6
4940/1160	160	5
4940/1180	180	
4940/1200	200	
4940/1225	225	
4940/1250	250	
4940/1280	280	
4940/1315	315	

4941

Elbow  
Γωνία  
45°



CODE  
ΚΩΔΙΚΟΣ

Specifications  
Χαρακτηριστικά  
(mm)

Packing-Συσκευασία  
pcs/cart  
Τεμ/κιβ

4941/1063	63	62
4941/1075	75	60
4941/1090	90	22
4941/1110	110	12
4941/1125	125	7
4941/1140	140	8
4941/1160	160	6
4941/1180	180	
4941/1200	200	
4941/1225	225	
4941/1250	250	
4941/1280	280	
4941/1315	315	

4938

Terminal  
Πώμα



CODE  
ΚΩΔΙΚΟΣ

Specifications  
Χαρακτηριστικά  
(mm)

Packing-Συσκευασία  
pcs/cart  
Τεμ/κιβ

4938/1063	63	54
4938/1075	75	32
4938/1090	90	45
4938/1110	110	36
4938/1125	125	33
4938/1140	140	14
4938/1160	160	12
4938/1180	180	
4938/1200	200	7
4938/1225	225	
4938/1250	250	6
4938/1280	280	
4938/1315	315	

## Butt-fusion Fittings - Εξαρτήματα Μετωπικής Συγκόλλησης PE100 / SDR11 / PN16

**4926**
**Reducer  
Συστολή**

CODE ΚΩΔΙΚΟΣ	Specifications Χαρακτηριστικά (mm)	Packing-Συσκευασία pcs/cart Τεμ/κιβ
4926/3225	32 x 25	100
4926/4032	40 x 32	60
4926/5032	50 x 32	80
4926/6332	63 x 32	72
4926/6340	63 x 40	72
4926/6350	63 x 50	50
4926/7540	75 x 40	48
4926/7550	75 x 50	48
4926/7563	75 x 63	30
4926/9063	90 x 63	60
4926/9075	90 x 75	36
4926/1163	110 x 63	45
4926/1190	110 x 90	30
4926/1290	125 x 90	26
4926/1211	125 x 110	24
4926/1412	140 x 125	18
4926/1690	160 x 90	16
4926/1611	160 x 110	16
4926/1612	160 x 125	16
4926/1816	180 x 160	6
4926/2016	200 x 160	6
4926/2520	250 x 200	
4926/3125	315 x 250	


**B**
**4092**
**Adaptor (male threaded)  
Εξάρτημα Μετάβασης  
Μετωπικής συγκόλλησης  
(αρσενικό σπρέιωμα)**

CODE ΚΩΔΙΚΟΣ	Specifications Χαρακτηριστικά (mm x inch)	Packing-Συσκευασία pcs/cart Τεμ/κιβ
4092/2001	20 x 1/2"	120
4092/2502	25 x 3/4"	80
4092/3203	32 x 1"	50
4092/4004	40 x 1 1/4"	27
4092/5005	50 x 1 1/2"	27
4092/6306	63 x 2"	10
4092/7507	75 x 2 1/2"	8
4092/9008	90 x 3"	5
4092/1109	110 x 4"	5



**Flowmeters**

**Υδρόμετρα**

6040

**PN 16  
Flowmeter  
(Dry Dial Type)  
Υδρόμετρο  
(Ξηρού Τύπου)**



**CODE  
ΚΩΔΙΚΟΣ**

6040/0001  
6040/0002

Specifications  
Χαρακτηριστικά  
(inch)

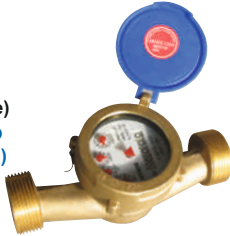
1/2"  
3/4"

Connection: threaded Male-Male / Σύνδεση: Σπείρωμα Αρσενικό-Αρσενικό

**B**

6040

**PN 16  
Flowmeter  
(Wet Dial Type)  
Υδρόμετρο  
(Υγρού Τύπου)**



**CODE  
ΚΩΔΙΚΟΣ**

6040/2001  
6040/2002  
6040/2003

Specifications  
Χαρακτηριστικά  
(inch)

1/2"  
3/4"  
1"

Connection: threaded Male-Male / Σύνδεση: Σπείρωμα Αρσενικό-Αρσενικό

6040

**PN 16  
Flowmeter  
(Flange Connection)  
Υδρόμετρο  
(Σύνδεση με Φλάντζα)**



**CODE  
ΚΩΔΙΚΟΣ**

6040/1006  
6040/1007  
6040/1008  
6040/1009  
6040/1010  
6040/1011

Specifications-Χαρακτηριστικά  
(DN) (inch)

50 2"  
65 2 1/2"  
80 3"  
100 4"  
125 5"  
150 6"

Packing  
Συσκευασία  
pcs/cart  
Τεμ/κιβ

1  
1  
1  
1  
1  
1

**Pumps**

**Αντλίες**

6720

**Pump  
Αντλία**



**CODE  
ΚΩΔΙΚΟΣ**

6720/0000

Dynamic Head  
Ισχύς

0,37kw-0,5Hp

Discharge (max)  
Παροχή (μέγιστη)  
(m<sup>3</sup>/h)

4,2

Pressure (max)  
Πίεση (μέγιστη)  
(Atm)

2,5

Single phase - Μονοφασική  
Suction lift - 5,0m - Ύψος αναρρόφησης  
Inlet / Outlet Female - 1" - Είσοδος / Έξοδος Θηλυκή  
Liquid temperature - 60 °C - Θερμοκρασία υγρού